

# 报价系统固定收益型收益凭证估值日报

2020年11月16日

## 一、市场动态

央行公告称，为维护银行体系流动性合理充裕，11月16日人民银行开展8000亿元中期借贷便利（MLF）操作（含对11月5日和16日两次MLF到期的续做）。今日无逆回购操作。MLF为1年期，中标利率2.95%。今日无逆回购到期，有2000亿元MLF到期。Shibor短期降幅较大，隔夜Shibor跌27.1bp至2.252%，1周Shibor跌9.4bp至2.339%，2周Shibor涨1.8bp至2.860%，1个月Shibor涨0.3bp至2.682%，3个月Shibor跌0.1bp至3.002%。

## 二、报价系统收益凭证估值情况

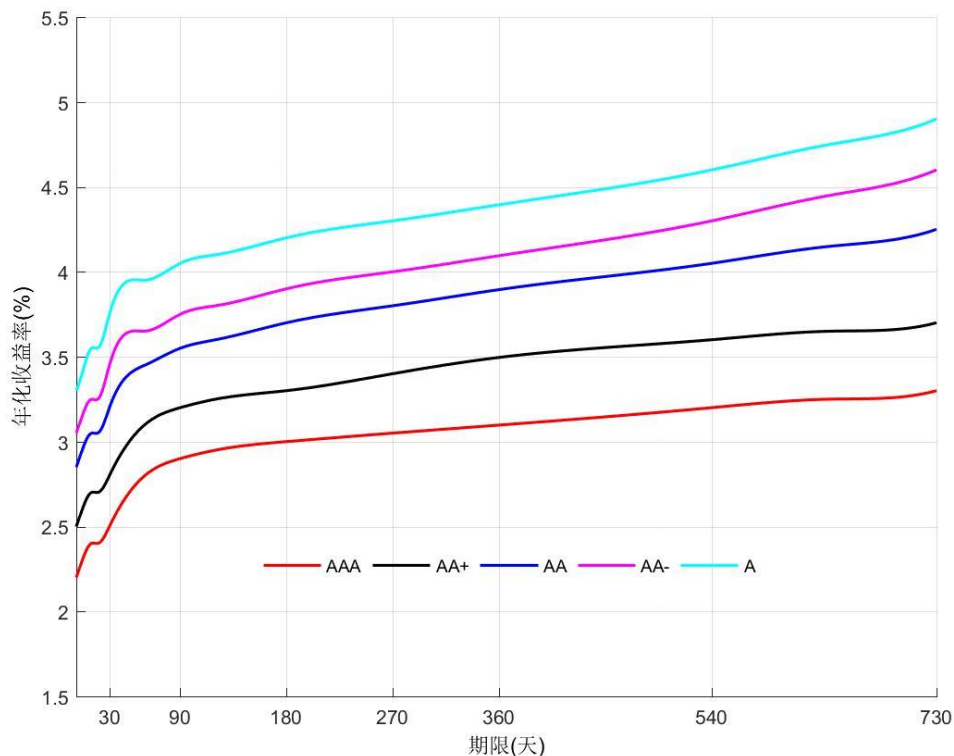
### 1. 收益凭证收益率曲线2日变动（BP）

曲线名称	7D	14D	1M	3M	6M	9M	1Y
收益凭证收益率曲线（AAA）	-10	-10	-15	-5			
收益凭证收益率曲线（AA+）	-10	-10	-15	-5			
收益凭证收益率曲线（AA）	-15	-15	-15	-5	-5	5	5
收益凭证收益率曲线（AA-）	-15	-15	-10	-5			-5
收益凭证收益率曲线（A）	-10	-5	-5	-5			-5

### 2. 收益凭证各关键期限收益率（%）

曲线名称	7D	14D	1M	3M	6M	9M	1Y
收益凭证收益率曲线（AAA）	2.30	2.40	2.50	2.90	3.00	3.05	3.10
收益凭证收益率曲线（AA+）	2.60	2.70	2.80	3.20	3.30	3.40	3.50
收益凭证收益率曲线（AA）	2.95	3.05	3.20	3.55	3.60	3.80	3.90
收益凭证收益率曲线（AA-）	3.15	3.25	3.45	3.75	3.90	4.00	4.10
收益凭证收益率曲线（A）	3.40	3.55	3.75	4.05	4.20	4.30	4.40

### 三、报价系统收益凭证收益率曲线



#### 声明:

1. 报价系统信用风险评价标识包括 AAA、AA、A、BBB、BB、B、CCC、CC 和 C，各档次用“+”、“-”符号进行微调，表示略高或略低于本等级，微调不改变所在档次。该标识仅用于区分收益凭证发行人的偿债能力和偿债意愿，为固定收益型收益凭证收益率曲线绘制及个券估值环节提供参考。各等级含义如下：

序号	等级符号	含义
1	AAA	偿还债务的能力极强，基本不受不利经济环境的影响，违约风险极低
2	AA	偿还债务的能力很强，受不利经济环境的影响不大，违约风险很低
3	A	偿还债务能力较强，较易受不利经济环境的影响，违约风险较低
4	BBB	偿还债务能力一般，受不利经济环境影响较大，违约风险一般
5	BB	偿还债务能力较弱，受不利经济环境影响很大，违约风险较高
6	B	偿还债务的能力较大地依赖于良好的经济环境，违约风险很高
7	CCC	偿还债务的能力极度依赖于良好的经济环境，违约风险极高
8	CC	在破产或重组时可获得保护较小，基本不能保证偿还债务
9	C	不能偿还债务

2. 当日发布的各档收益率曲线，主要依据次日一交易日待发行产品价格信息及

报价等信息编制，可作为次一交易日柜台市场收益凭证的价格中枢参考。中证机构间报价系统股份有限公司（以下简称“中证报价”）对本报告信息的准确性和完整性不作任何保证。本报告及其所含任何信息均不构成任何证券、金融产品或其他投资工具或任何交易策略的依据或建议。对任何因直接或间接使用本报告或其所含任何信息而造成的损失，中证报价不承担任何法律责任。本报告版权归中证报价所有，未经书面许可任何机构和个人不得以任何形式翻版、复制、刊登。

今日业务咨询请联系：

杜超（收益率曲线）：电话（010）83897849/邮箱 [duchao@sac.net.cn](mailto:duchao@sac.net.cn)