

报价系统固定收益型收益凭证估值日报

2020年8月26日

一、市场动态

央行公告称，为维护银行体系流动性合理充裕，8月26日人民银行以利率招标方式开展了2000亿元逆回购操作。逆回购为7天期，中标利率2.20%。此外，今日到期的中期借贷便利(MLF)已于8月17日提前续做，充分满足了金融机构需求。今日有1500亿元逆回购到期，有1500亿元MLF到期。Shibor短降长升，隔夜Shibor跌33.9bp至1.630%，1周Shibor跌1.9bp至2.222%，2周Shibor跌8.5bp至2.468%，1个月Shibor涨0.2bp至2.370%，3个月Shibor涨0.6bp至2.612%。

二、报价系统收益凭证估值情况

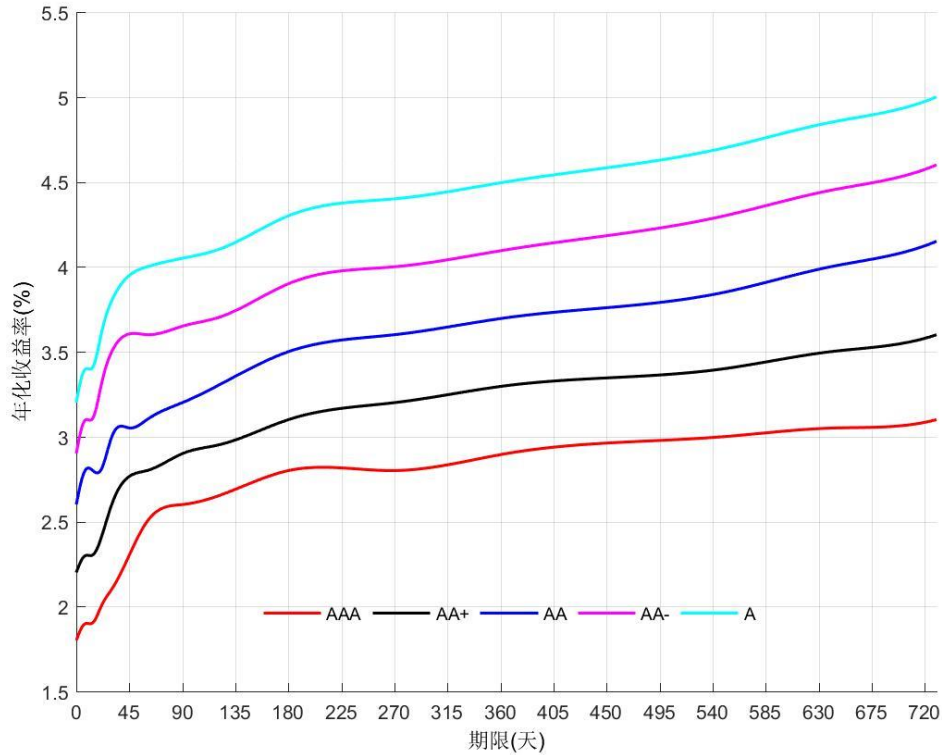
1. 收益凭证收益率曲线2日变动(BP)

曲线名称	7D	14D	1M	3M	6M	9M	1Y
收益凭证收益率曲线(AAA)	-10	-10	10		5		
收益凭证收益率曲线(AA+)	-10	-10					
收益凭证收益率曲线(AA)							
收益凭证收益率曲线(AA-)				5			
收益凭证收益率曲线(A)				5			

2. 收益凭证各关键期限收益率(%)

曲线名称	7D	14D	1M	3M	6M	9M	1Y
收益凭证收益率曲线(AAA)	1.90	1.90	2.10	2.60	2.80	2.80	2.90
收益凭证收益率曲线(AA+)	2.30	2.30	2.60	2.90	3.10	3.20	3.30
收益凭证收益率曲线(AA)	2.80	2.80	3.00	3.20	3.50	3.60	3.70
收益凭证收益率曲线(AA-)	3.10	3.10	3.50	3.65	3.90	4.00	4.10
收益凭证收益率曲线(A)	3.40	3.40	3.80	4.05	4.30	4.40	4.50

三、报价系统收益凭证收益率曲线



声明:

1. 报价系统信用风险评价标识包括 AAA、AA、A、BBB、BB、B、CCC、CC 和 C，各档次用“+”、“-”符号进行微调，表示略高或略低于本等级，微调不改变所在档次。该标识仅用于区分收益凭证发行人的偿债能力和偿债意愿，为固定收益型收益凭证收益率曲线绘制及个券估值环节提供参考。各等级含义如下：

序号	等级符号	含义
1	AAA	偿还债务的能力极强，基本不受不利经济环境的影响，违约风险极低
2	AA	偿还债务的能力很强，受不利经济环境的影响不大，违约风险很低
3	A	偿还债务能力较强，较易受不利经济环境的影响，违约风险较低
4	BBB	偿还债务能力一般，受不利经济环境影响较大，违约风险一般
5	BB	偿还债务能力较弱，受不利经济环境影响很大，违约风险较高
6	B	偿还债务的能力较大地依赖于良好的经济环境，违约风险很高
7	CCC	偿还债务的能力极度依赖于良好的经济环境，违约风险极高
8	CC	在破产或重组时可获得保护较小，基本不能保证偿还债务
9	C	不能偿还债务

2. 当日发布的各档收益率曲线，主要依据次日一交易日待发行产品价格信息及

报价等信息编制，可作为次一交易日柜台市场收益凭证的价格中枢参考。中证机构间报价系统股份有限公司（以下简称“中证报价”）对本报告信息的准确性和完整性不作任何保证。本报告及其所含任何信息均不构成任何证券、金融产品或其他投资工具或任何交易策略的依据或建议。对任何因直接或间接使用本报告或其所含任何信息而造成的损失，中证报价不承担任何法律责任。本报告版权归中证报价所有，未经书面许可任何机构和个人不得以任何形式翻版、复制、刊登。

今日业务咨询请联系：

杜超（收益率曲线）：电话（010）83897849/邮箱 duchao@sac.net.cn