

# 报价系统固定收益型收益凭证估值日报

2019 年 8 月 15 日

## 一、市场动态

央行公告称，为对冲税期高峰、MLF 到期等因素的影响，维护银行体系流动性合理充裕，8 月 15 日人民银行开展中期借贷便利(MLF)操作 4000 亿元，比当日到期量多 170 亿元，同时开展逆回购操作 300 亿元。逆回购为 7 天期，中标利率 2.55%。MLF 为 1 年期，操作利率 3.30%。今日无逆回购到期。Shibor 涨跌互现，隔夜 Shibor 跌 3bp 至 2.659%，1 周 Shibor 跌 1.7bp 至 2.678%，2 周 Shibor 跌 3.1bp 至 2.772%，1 个月 Shibor 涨 1.3bp 至 2.649%，3 个月 Shibor 涨 0.5bp 至 2.661%。

## 二、报价系统收益凭证估值情况

### 1. 收益凭证收益率曲线 2 日变动 (BP)

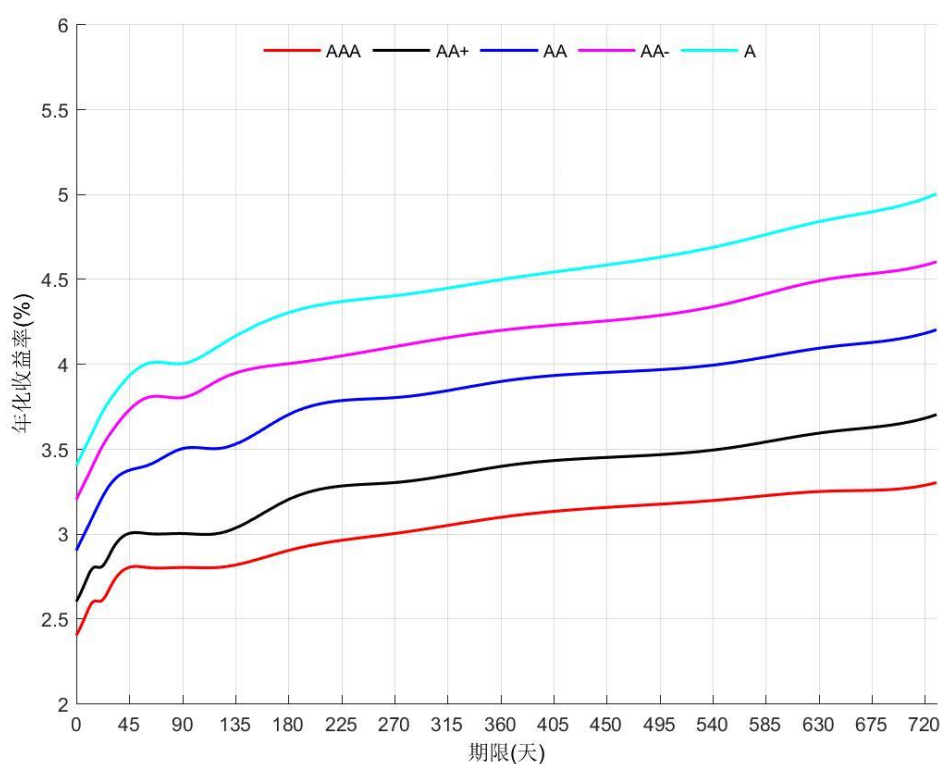
曲线名称	7D	14D	1M	3M	6M	9M	1Y
收益凭证收益率曲线 (AAA)							
收益凭证收益率曲线 (AA+)							
收益凭证收益率曲线 (AA)							
收益凭证收益率曲线 (AA-)							
收益凭证收益率曲线 (A)							

备注：各档关键期限收益率较上一日无变动

## 2. 收益凭证各关键期限收益率 (%)

曲线名称	7D	14D	1M	3M	6M	9M	1Y
收益凭证收益率曲线 (AAA)	2.50	2.60	2.70	2.80	2.90	3.00	3.10
收益凭证收益率曲线 (AA+)	2.70	2.80	2.90	3.00	3.20	3.30	3.40
收益凭证收益率曲线 (AA)	3.00	3.10	3.30	3.50	3.70	3.80	3.90
收益凭证收益率曲线 (AA-)	3.30	3.40	3.60	3.80	4.00	4.10	4.20
收益凭证收益率曲线 (A)	3.50	3.60	3.80	4.00	4.30	4.40	4.50

## 三、报价系统收益凭证收益率曲线



### 声明:

1. 报价系统信用风险评价标识包括 AAA、AA、A、BBB、BB、B、CCC、CC 和 C，各档次用“+”、“-”符号进行微调，表示略高或略低于本等级，微调不改变所在档次。该标识仅用于区分收益凭证发行人的偿债能力和偿债意愿，为固定收益型收益凭证收益率曲线绘制及个券估值环节提供参考。各等级含义如下：

序号	等级符号	含义
1	AAA	偿还债务的能力极强，基本不受不利经济环境的影响，违约风险极低
2	AA	偿还债务的能力很强，受不利经济环境的影响不大，违约风险很低
3	A	偿还债务能力较强，较易受不利经济环境的影响，违约风险较低
4	BBB	偿还债务能力一般，受不利经济环境影响较大，违约风险一般
5	BB	偿还债务能力较弱，受不利经济环境影响很大，违约风险较高
6	B	偿还债务的能力较大地依赖于良好的经济环境，违约风险很高
7	CCC	偿还债务的能力极度依赖于良好的经济环境，违约风险极高
8	CC	在破产或重组时可获得保护较小，基本不能保证偿还债务
9	C	不能偿还债务

2. 当日发布的各档收益率曲线，主要依据次一交易日待发行产品价格信息及报价等信息编制，可作为次一交易日柜台市场收益凭证的价格中枢参考。中证机构间报价系统股份有限公司（以下简称“中证报价”）对本报告信息的准确性和完整性不作任何保证。本报告及其所含任何信息均不构成任何证券、金融产品或其他投资工具或任何交易策略的依据或建议。对任何因直接或间接使用本报告或其所含任何信息而造成的损失，中证报价不承担任何法律责任。本报告版权归中证报价所有，未经书面许可任何机构和个人不得以任何形式翻版、复制、刊登。

今日业务咨询请联系：

潘燕（主体等级）：电话（010）83897995/邮箱 panyan@sac.net.cn

杜超（收益率曲线）：电话（010）83897849/邮箱 duchao@sac.net.cn